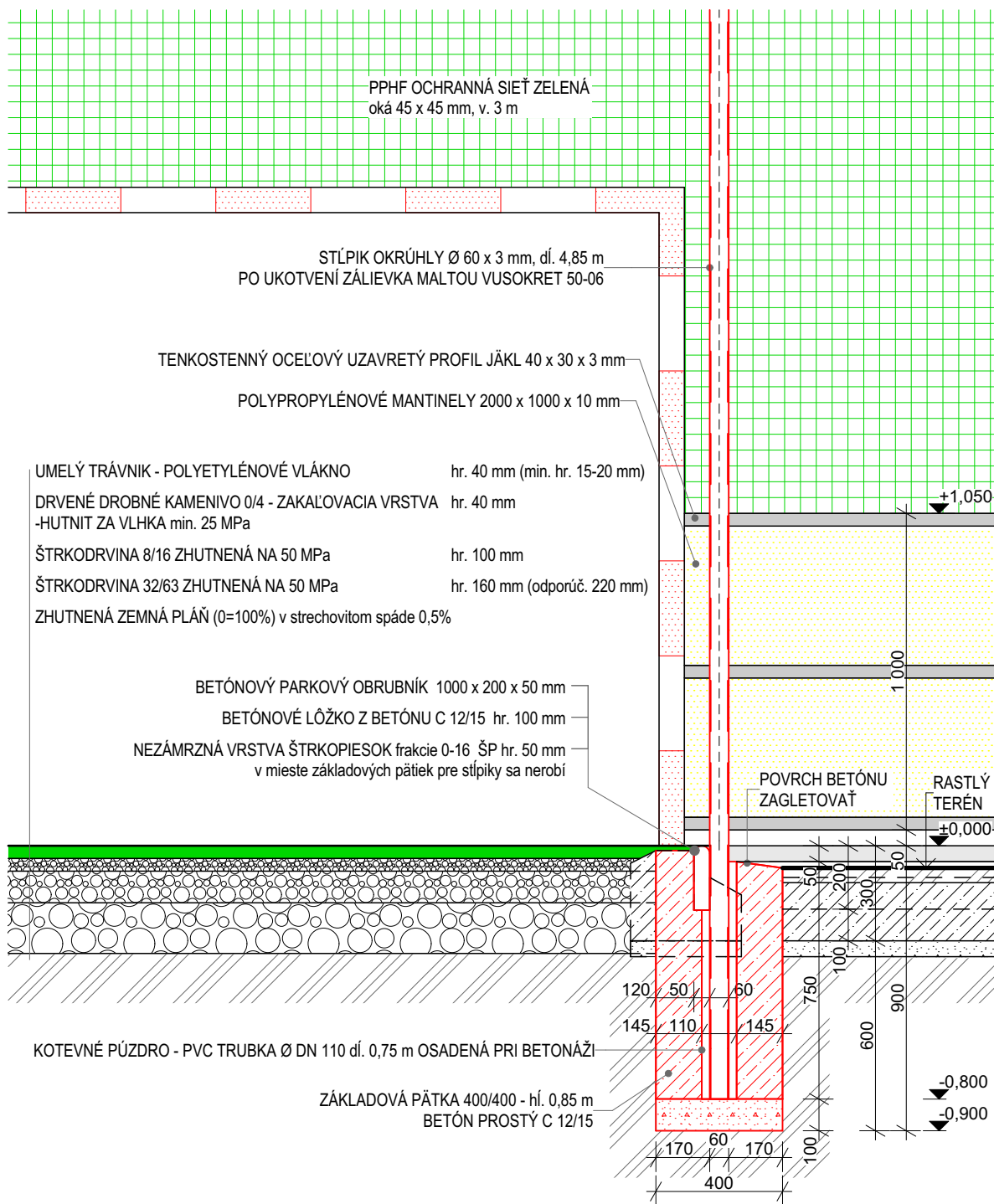


DETAIL OSADENIA STĽPIKA PRI MINIFUTBALOVEJ BRÁNE



LEGENDA

	NAVROVANÉ KONŠTRUKCIE
	OCHRANNÁ PPHF SIEŤ oká 45 x 45 mm
	ZÁKLADOVÝ BETÓN PROSTÝ - C 12/15 BETÓN STN EN 206-1-C 12/15 - XC2,XA1 (SK) - Cl 0,4 - Dmax 16 - S3
	UMELÝ TRÁVNIK ZAŤAŽENÝ VSY POM KREMIČITÝM PIESKOM
	ŠTRKODRVINA 8/16 ZHUTNENÁ NA 50 MPa
	ŠTRKODRVINA 32/63 ZHUTNENÁ NA 50 MPa
	DROBNÉ DRVENÉ KAMENIVO ZHUTNENÉ NA 25 MPa
	NASYPANÁ ZEMINA SO ZATRÁVNENÍM
	RASTLÁ ZEMINA
	DRENÁŽ

HLAVNÝ ARCHITEKT	VYPRACOVAL	ZODP. PROJEKTANT	
INVESTOR			
Okres:			
PROFESIA ARCHITEKTÚRA			
VIACÚČELOVÉ ŠPORTOVÉ IHRISKO,			FORMÁT
k.ú.			1x A4
č.p.			DÁTUM
DETAIL OSADENIA STĽPIKA PRI MINIFUTBALOVEJ BRÁNE			STUPEŇ
			D.S.P.
			MIERKA
			1:20
			STAVEBNÝ OBJEKT
			SO 01
			VÝKRES Č.
			07